

# ERGON-X 70 AC

SISTEMA  
INTRAORALE

INTRAORAL  
SYSTEM



Aperti al nuovo *Open to the new*



NON C'È FUTURO SENZA PASSATO *NO FUTURE WITHOUT PAST*

## → ERGON-X 70 AC



### → *Accurate* **Preciso**

Massima precisione nelle esposizioni,  
perfetta qualità nelle immagini  
*Maximum accuracy during exposures,  
perfect image quality*

### → *Reliable* **Affidabile**

Tecnologia d'avanguardia per un  
completo controllo del sistema  
*State-of-the-art technology for  
a complete control of the system*

### → *Ergonomic* **Ergonomico**

Progettato per garantire  
la massima semplicità operativa  
*Designed to offer user-friendly  
operating functions*

## Preciso, affidabile, ergonomico.

*Precise, reliable, ergonomic.*

Grazie al pilotaggio dei parametri radiologici per mezzo di microprocessore, ed al tubo RX con griglia per il controllo dell'emissione, Ergon-X 70 AC garantisce la massima precisione delle esposizioni. Pertanto l'integrazione con sistemi di acquisizione digitale risulta ottimale.

ERGON-X 70 AC ha un sistema integrato di compensazione automatica della variazione della tensione di alimentazione.

L'elevato standard tecnologico permette un completo controllo attivo e passivo del sistema e di tutti i circuiti elettronici.

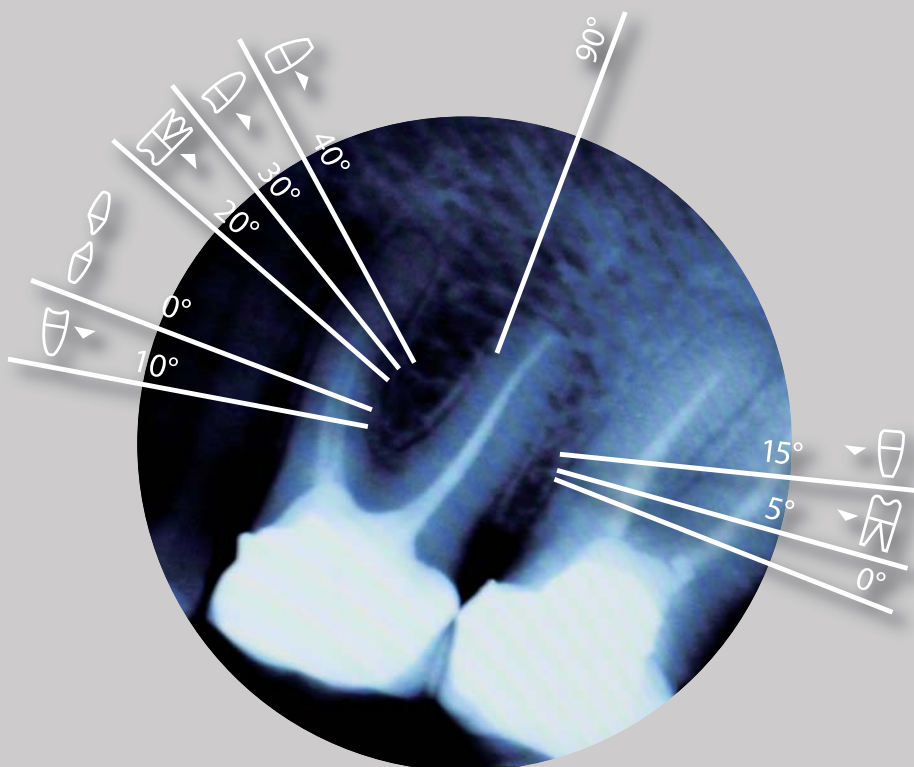
Sono state applicate funzioni quali il monitoraggio del tubo e l'archiviazione delle condizioni di funzionamento tali da porre ERGON-X 70 AC al top della gamma dei sistemi endorali.

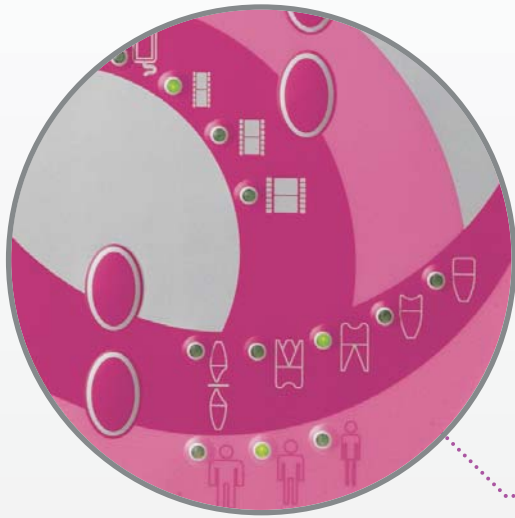
*As a result of its microprocessor-controlled radiologic parameters and its X-ray tube equipped with an emission control grid, Ergon-X 70 AC delivers maximum exposition accuracy, making a perfect match with digital image acquisition systems.*

*ERGON-X 70 AC is provided with an integrated system for automatic supply voltage variation compensation.*

*Thanks to its high-tech standard, this unit can perform a complete active and passive control of the system and of all electronic circuits.*

*Further functions such as tube monitoring and operating conditions acquisition have also been integrated, configuring ERGON-X 70 AC as a top product amongst endoral systems.*





## In grado di offrire molto di più ...

*Providing a lot of additional features...*

ERGON-X 70 AC oltre a raccogliere in sé le migliori caratteristiche tecniche dei sistemi endorali più moderni, presenta delle particolarità:

*Besides integrating the best technical features of the most advanced endoral systems, ERGON-X 70 AC is also equipped with further special tools:*

La **modalità anatomica**, in aggiunta a quella di impostazione manuale dei parametri garantisce una perfetta qualità dell'immagine per ogni tipologia di paziente e di anatomia.

*The **anatomy mode** adds up to the manual parameter configuration to provide perfect image quality with different kinds of patients and anatomy.*



Un efficace, anatomico ed intuitivo **goniometro** permette un preciso posizionamento del sistema, ottimizzando i risultati.

*An effective, anatomical and intuitive **goniometer** allowing accurate positioning of the system to achieve optimized results.*

**Oltre alle caratteristiche standard, ERGON-X 70 AC offre come opzioni:**  
*In addition to the standard features, the following ERGON-X 70 AC options are available:*

Il **telecomando radio** che permette all'operatore di eseguire radiografie a distanza nella massima protezione e senza il fastidioso vincolo del cavo di collegamento.

*The **radio remote control** allows the operator to shoot X-ray images from the distance, in maximum safety conditions, without the annoying encumbrance of the connection cable.*



Una **cupoletta luminosa** avverte l'operatore, in modo diretto ed inequivocabile anche a distanza, della condizione operativa del sistema.

*A **warning light** makes the operator directly and unmistakably aware of the operating condition of the system, also from the distance.*



## Caratteristiche tecniche generali

### General technical features

Interfaccia operatore su pannello con tutti i comandi ed i led di segnalazione delle impostazioni eseguite. Il pannello è intuitivo grazie ad una grafica appositamente realizzata. È impermeabile e completamente liscio per garantire facile e sicura pulizia e disinfezione.

#### Modalità operative:

- Manuale con impostazione libera dei tempi di esposizione.
- Anatomica con impostazione memorizzata in funzione di: taglia paziente; ricettore (tipo di film, sensore digitale); tipo di dente.
- Predisposizione integrata per collegamento lampada di segnalazione esterna
- Braccio di prolunga con lunghezza standard di 30 cm (60 e 80 cm a richiesta)
- Braccio di supporto monoblocco a doppio pantografo con bilanciatura regolabile
- Supporto a muro, su stativo fisso a pavimento o mobile su ruote
- Conforme alle normative CE 93/42

*The operator interface panel includes all the controls and the LED indicators of the activated settings. The panel is intuitive as a result of its especially developed graphic design. It is waterproof and has a completely smooth surface to allow easy and safe cleaning and disinfection.*

#### Operating modes:

- Manual mode, with unrestricted exposition time configuration.
- Anatomy mode, applying stored settings depending on: patient's size; receptor (type of film, digital sensor); kind of tooth.
- Integrated arrangement for connecting an external warning lamp
- Extension arm with a standard 30 cm length (60 e 80 cm lengths on request)
- One-piece supporting arm – double pantograph with adjustable balancing
- Holder: wall-mounted or floor stand (stationary or wheeled)
- In compliance with the 93/42/EC Directive

→ **TRED. Il sistema di immagine digitale a portata di mano. Innovativo, unico.**  
*TRED. The user-friendly digital imaging system. Innovative and unique.*



Il sistema TRED è la massima espressione tecnologica nel settore della immagine digitale intraorale.

TRED integra tutti i moduli hardware e software necessari per l'acquisizione, la gestione, l'elaborazione e l'archiviazione delle immagini digitali intraorali. Grazie a questa caratteristica quindi non è necessario un PC di appoggio nella sala d'esame. Inoltre TRED può essere impiegato con più apparecchi radiografici senza vincoli di collegamento.

*The TRED system is the most advanced technologic solution in the digital intraoral imaging field.*

*TRED integrates all hardware and software components needed to acquire, manage, edit and store digital intraoral images. Thanks to this feature combination, no PC will be required in the examination room. TRED can also be used together with several X-ray devices – without any connection problems.*

# ERGON-X 70 AC

Aperti al nuovo *Open to the new*



## Dati tecnici / *Technical data*

Alimentazione	<i>Power supply</i>	230 Vac +/-10%
Fuoco	<i>Focus</i>	mm 0.7x0.7
Tipo di tubo	<i>Type of tube</i>	con griglia per controllo emissione <i>with emission control grid</i>
Filtrazione totale del sistema	<i>Overall system filtration</i>	>2.1 mm Al eq
Superficie irradiata	<i>Irradiated area</i>	60 mm @ 200 mm distanza fuoco/pelle <i>60 mm @ 200 mm focus/skin distance</i>
Alta tensione	<i>High voltage</i>	70 kV
Corrente anodica	<i>Anodic current</i>	7 mA
Tempi di esposizione	<i>Exposition time</i>	da 0,02 a 3,2 secondo scala R12 <i>from 0.02 to 3.2 according to R12</i>
Estensione max braccio	<i>Max arm extension</i>	2300 mm (fuoco-attacco) con prolunga da 800 mm <i>2300 mm (focus/fixing plate) with the 800 mm ext. Arm</i>
Rotazione monoblocco	<i>Self-contained unit rotation</i>	su 2 assi <i>around 2 axes</i>



**Vivi s.r.l.**

Sede legale: V.le Vittorio Veneto, 6 - Milano  
Stabilimento e Uffici: Via dei Lavoratori, 3/K - Buccinasco  
Tel. (+39) 02 45703068 - Fax (+39) 02 45703463  
Cell 0039 3356054933 - vivi@vivi-italy.it

